



# **Leben als Seniorinnen und Senioren in Bielefeld – zufriedenstellend?**

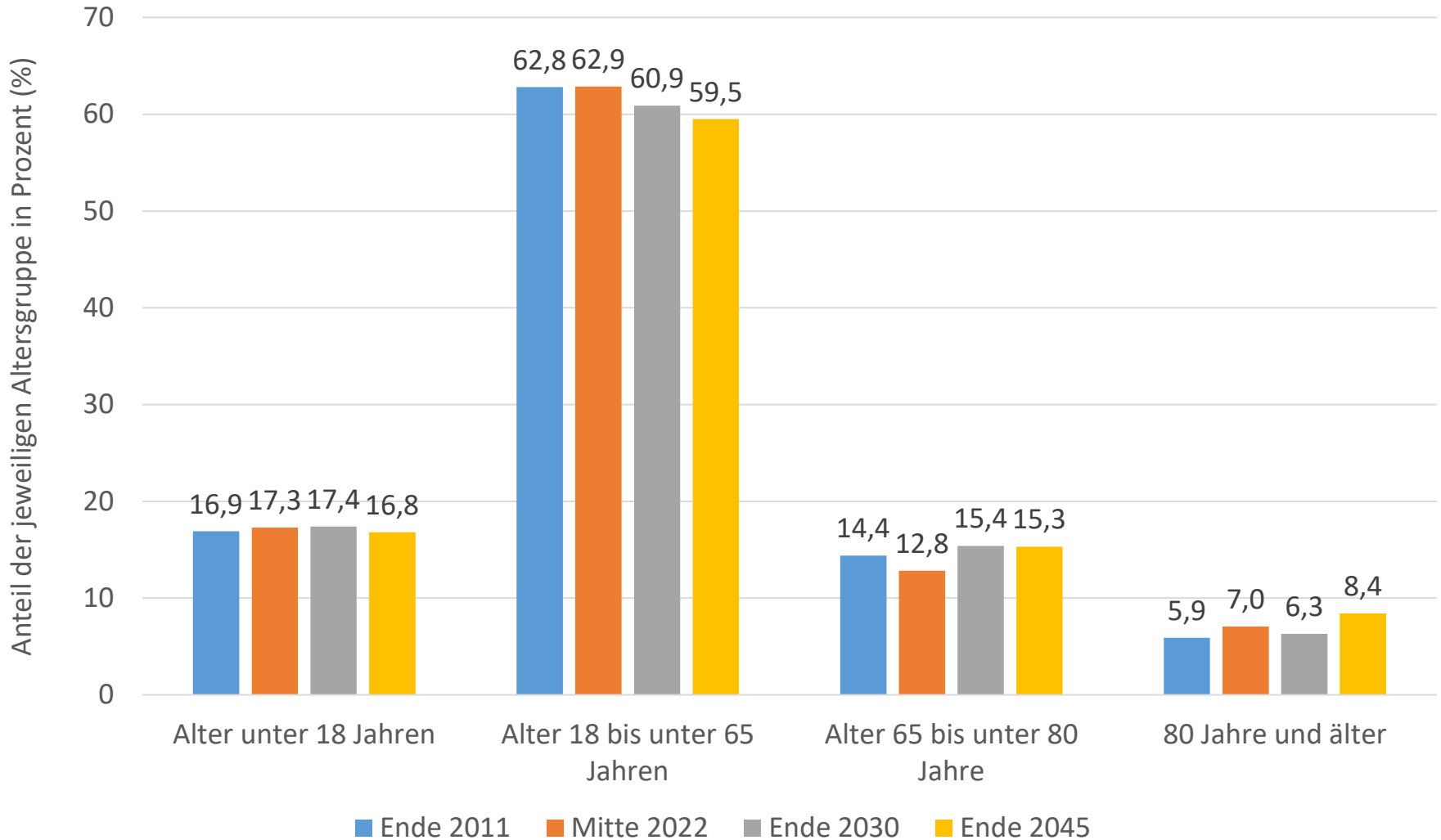
**am 20. Oktober 2022**

**Dezernat für Soziales und Integration**

## Demografische Entwicklung in Bielefeld

- Aktuell sind kurzfristig mehr Einwohner\*innen, mehr Internationalisierung und dadurch auch eine gedämpfte demographische Alterung in Bielefeld zu verzeichnen.
- Seit Ende 2011 ist die Bevölkerungszahl in Bielefeld um 5,2 % angestiegen (+16.941 Einwohner\*innen).
- Wir werden älter: Jede fünfte Person ist aktuell 65 Jahre oder älter und jede 14. Person 80 Jahre und älter.
- Wir werden bunter:  
Die Bevölkerung hat sich im letzten Jahrzehnt durch mehr Zuwanderung und Geburten etwas "verjüngt".

# Anteil der Altersgruppen in Bielefeld (2011-2022)





# Auszüge aus der vielfältigen Angebotslandschaft in Bielefeld

# Begegnungs- und Servicezentren und Mobile Seniorenarbeit

- Grundlage: Rahmenkonzept „Seniorenarbeit in der Stadt Bielefeld“ (2009 beschlossen)  
→ 13 Begegnungs- und Servicezentren
- Ergänzung durch ...  
... 2 Standorte der Mobilen Seniorenarbeit (Dornberg, Senne)  
... weitere Einrichtungen (v. a. Wohncafés in den Standorten des Bielefelder Modells)





## Freizeittreffs/Seniorenklub

- Quartiersbezogenes Angebot im Rahmen der Offenen Seniorenarbeit
- Angebot richtet sich v. a. an jüngere Senior\*innen (werden aktiv eingebunden in die Planung und Organisation der Gruppenaktivitäten)
- Ziel: Menschen in Kontakt bringen, Abwechslung im Alltag, Selbsthilfepotenziale stärken
- Inhalte: Wanderungen, Besichtigungen, gemeinsame Museums- und Theaterbesuche, Vorträge, Klönen, Spielnachmittage und vieles mehr
- Angebote sind auf BiSon zu finden

- <https://www.bi-s-on.de/>
- Übersicht über ...
  - ... die Einrichtungen der Offenen Seniorenarbeit (Begegnungs- und Servicezentren, Mobile Seniorenarbeit, Wohncafés in den Bielefelder Modellen etc.)
  - ... sowie die regelmäßigen und besonderen Angebote in diesen Einrichtungen



# BiSon – Bielefelder Senioren Online

		18. 10. 2022
Freitag	16:30	● Dienstagscafé mit Thema: Wir begrüßen den Mai mit Musik
		19. 10. 2022
Mittwoch	9:30 - 10:30	● Gesund und fit -Turnen für noch fitte Personen ab 60 Plus
Donnerstag		20. 10. 2022
	9:30 - 10:30	● Digital informiert (per Videotelefonie) - Treffpunkt Alter
	9:30 - 10:30	● Sitzgymnastik am Donnerstag
	14:30 - 17:00	● Strick-und Nähkreis "heiße Nadel"
Freitag		21. 10. 2022
	9:30 - 11:00	● Seniorentanzkreis
Montag		24. 10. 2022
	9:30 - 11:30	● Töpfern
	14:00 - 15:00	● Doppelkopfrunde
	14:30 - 16:00	● Brackweder Erzählcafé
	15:00 - 16:00	● MiA-tRoll: Bewegungs- und Rollatortraining
	16:30 - 17:30	● Montags - Schulung zu Handy, Tablet & Co (per Videotelefonie) - Treffpunkt Alter
Dienstag		25. 10. 2022
	9:00 - 10:00	● Frühstückstreff in der Schanze
	11:00 - 13:30	● Senior*innen Internetcafé - Treffpunkt Alter
	15:00 - 16:30	● Dienstagscafé mit Thema: Wir begrüßen den Mai mit Musik
Mittwoch		26. 10. 2022
	9:30 - 10:30	● Gesund und fit -Turnen für noch fitte Personen ab 60 Plus

## Efi – Erfahrungswissen für Initiativen

- <https://www.efi-bielefeld.de/>
- Wurde 2002 als Bundesmodellprogramm vom Bundesministerium für Familie, Frauen, Senioren und Jugend entwickelt (seit 2006 in Bielefeld)
- Ziel: Qualifizierung von Bielefelder\*innen, um neue bürgerschaftliche Projekte in Bielefeld anzustoßen
- Projekte mit unterschiedlichsten Schwerpunkten (Kultur, Integration, Umweltschutz, Nachhaltigkeit, ...)  
→ <https://www.efi-bielefeld.de/projekte.html>
- Ansprechpartner\*innen:  
Norbert Block (EFI - Erfahrungswissen für Initiativen Bielefeld e.V.)  
Elke Schubert-Buick (Diakonie für Bielefeld)

## ZWAR-Gruppen

- <https://www.zwar-bielefeld.de/>
- ZWAR = **Z**Wischen **A**rbeit und **R**uhestand
- Angebot richtet sich an die „jungen Alten“ ab 50 Jahren
- In den Gruppen sind Leute aus Bielefeld und Umgebung engagiert, die ihre Freizeit, zwischen Arbeit und Ruhestand und auch darüber hinaus, aktiv miteinander gestalten und ein soziales Netzwerk aufbauen wollen.
- 1. Gruppe wurde 2001 in Bielefeld gegründet
- Mittlerweile sind 290 Bielefelder\*innen in den 8 bestehenden Gruppen aktiv (davon eine inklusive Gruppe)
- Standorte: Stieghorst (2x), Dornberg, Schildesche, Bielefeld-Mitte (2x, davon 1x inklusiv), Gadderbaum, Babenhausen

## Freizeitpaten

- <https://www.johanneswerk.de/angebote/menschen-im-alter/angebot/freizeitpaten-der-diakonie-fuer-bielefeld/>
- Angebot für Menschen, die mit einer geistigen oder psychischen Behinderung alt geworden sind oder bei denen sich eine solche im Alter eingestellt hat
- Angebot: Betreuungsgruppe und Einzelbegleitung zu Freizeitaktivitäten durch qualifizierte Ehrenamtliche
- Träger: Diakonie für Bielefeld

- Vielfältige Angebote in Bielefeld, aber wir können noch besser werden!
- Das gelingt nur in Zusammenarbeit von Verwaltung, Seniorenrat, Trägerlandschaft und Bürger\*innen.
- Gleichzeitig sorgt dieser „Verbund“ auch für „Kontrolle“ und „Wettbewerb“. Und das ist gut so.